

Bricquebec / St-Sauveur-le-Vicomte

La Vélomaritime / EuroVelo 4



Tussen Bricquebec en Saint-Sauveur-le-Vicomte fiets je in alle rust over het aangename, auto-loze fietspad, van het ene naar het andere middeleeuwse kasteel, net zoals het oude treintje. Hier bevind je je in Clos du Cotentin, het hart van de Kunst- en Geschiedenisregio, aan de rand van de moerassen en het grootste staatsbos van het departement Manche.

Départ
Bricquebec

Arrivée
St-Sauveur-le-Vicomte

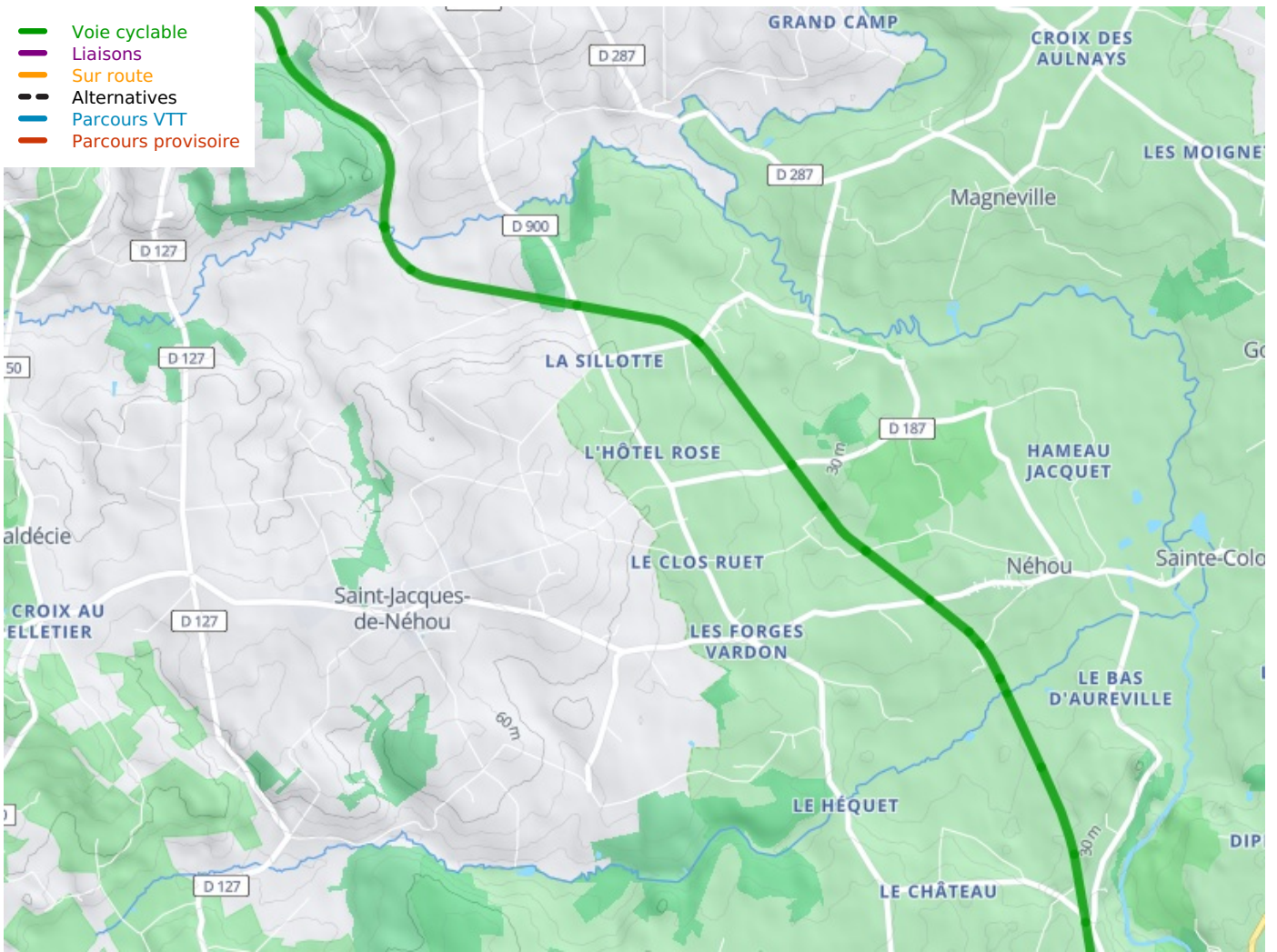
Durée
54 min

Distance
13,60 Km

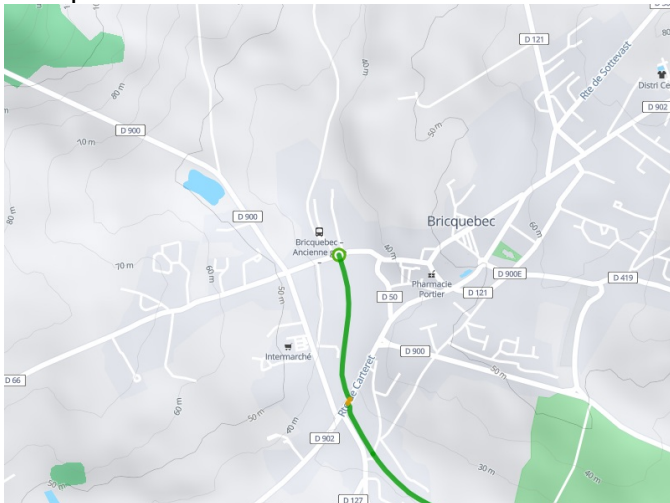
Niveau
Ik ben beginner / met
het gezin

Thématique
Natuur, Erfgoed

- Voie cyclable
- Liaisons
- Sur route
- Alternatives
- Parcours VTT
- Parcours provisoire



Départ
Briquebec



Arrivée
St-Sauveur-le-Vicomte

